

Corporate Creativity Index

Kurzüberblick

1

Messung Ihrer Innovationsfähigkeit

Sie erfahren, wie ausgeprägt die verschiedenen Facetten Ihrer Innovationskultur sind.

2

Identifikation von Handlungsfeldern

Sie lernen die Bereiche kennen, in denen Sie handeln können, um innovativer zu werden.

3

Wissenschaftlich fundiert

Basierend auf rund 50 Studien, entwickelt mit einer der führenden deutschen Business Schools.



Wie innovationsfähig ist Ihr Unternehmen?

Corporate Creativity Index

Messung Ihrer Innovationskultur

Die Innovationsfähigkeit eines Unternehmens hängt maßgeblich davon ab, wie sehr eine Kultur der Innovation im Management und in den Teams etabliert ist.

Der Corporate Creativity Index misst die verschiedenen Bausteine Ihrer Innovationskultur und identifiziert Handlungsfelder. Das Tool wurde von den Ideologen in Kooperation mit dem Lehrstuhl für strategisches Management der Handelshochschule Leipzig (HHL) entwickelt.

Die Basis

Der Corporate Creativity Index beruht auf einer wissenschaftlichen Auswertung der 25 weltweit innovativsten Unternehmen, ergänzt durch die Auswertung von knapp 50 Studien amerikanischer Wissenschaftler.

Mit Hilfe des Instruments

- ◆ erhält das Top-Management einen Überblick über die von Führungskräften und Mitarbeitern empfundene Innovationskultur im Unternehmen,
- ◆ lässt sich die Innovationskultur in verschiedenen Bereichen messen und miteinander vergleichen,
- ◆ können Handlungsfelder identifiziert und Empfehlungen für die einzelnen Führungskräfte ausgesprochen werden.

Zur Teilnahme am Corporate Creativity Index werden Mitarbeiter aus den verschiedenen Teams aufgerufen. Er besteht aus einem Fragebogen mit rund 50 Fragen, aufgeteilt in 10 verschiedene Themenbereiche.

Die Felder

des Corporate Creativity Index

Atmosphäre

Subjektiv empfundene Arbeitsatmosphäre:
Aufbruch oder Stillstand?

Risikokultur

Kultur, die ein gezieltes und
intelligentes Risiko fördert

Kommunikation

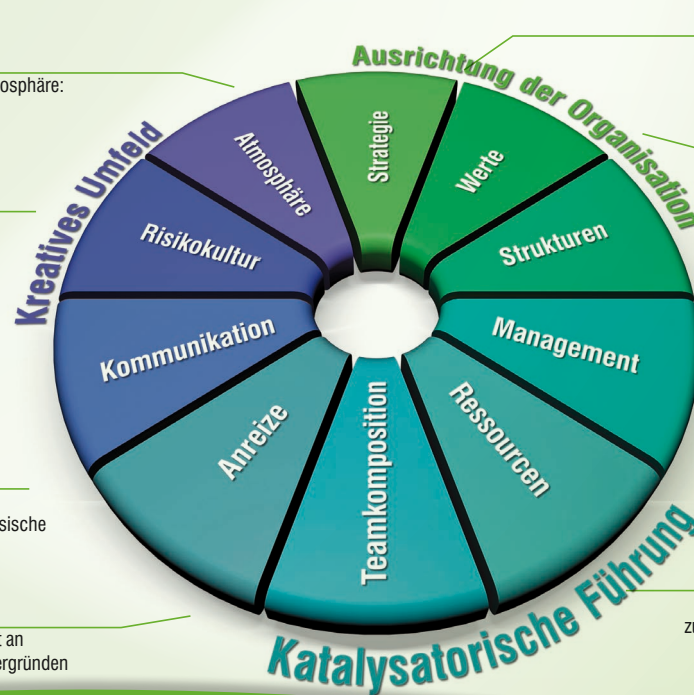
Innovationsfördernde laterale
Kommunikation, Öffnung des
Unternehmens nach außen

Anreize

Anreize schaffen, Hindernisse
beseitigen, intrinsische und extrinsische
Motivationsfaktoren nutzen

Teamkomposition

Verschiedene Denkstile, Diversität an
persönlichen und fachlichen Hintergründen



Strategische Ausrichtung

Strategische Ausrichtung des
Unternehmens in Richtung Zukunft

Gelebte Werte

Verankerung von Kreativität
und Innovation als Wert,
organisatorische Motivation

Strukturen

Arbeitsstrukturen, Prozesse und
Systeme, die Kreativität und
Innovation unterstützen

Management

„Katalysatorischer“ Führungsstil:
Aktive Förderung von Ideen und
Innovationen durch das Management

Ressourcen

Zeit, Geld, Equipment und Innovationstools
zur systematischen Entwicklung neuer Ideen